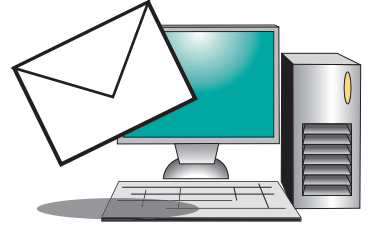


▼有田コンピュータの目的▼

有田コンピュータは「IT事業を通じ地域に貢献する事」
「顧客のパソコンによる業務改善を追求し、互いに利益を創り出し発展していく事」を目的として活動しています。

こんなメールしていませんか？

今やパソコンだけでなく携帯電話でもメールが使えるようになり
メールは私たちの生活に欠かせないものとなっています。
昼夜を問わず用件を伝えることができるメールは、仕事の場面でも
大変重要なコミュニケーション手段です。
トラブルがないように気をつけましょう！



メールを送る前に確認を

メールは文字のやり取りが主です。
コミュニケーションミスが生じたり思った事
がうまく伝わってないかも知れません。
重要な事は電話などで伝えましょう。

伝わりやすい件名をつける

- ・お疲れ様です・ご無沙汰しております
- ・先日メールした件です・確認をお願いします
- ・お待たせしました・詳細
- ・お世話になっています・返信をお願いします
- ・ご連絡させていただきました

こんな件名をつけていると相手はいきなりごみ箱にいれるか、メッセージルールで自動削除する設定をしている可能性があります。
相手先に一目で伝わる件名をつけましょう。

ファイル添付

画像や音、ページレイアウトした文書や表計算のファイルなどは、メールに添付して送ることができます。
ただし、相手側のパソコンに、添付ファイルを開くことのできるアプリケーションソフトがインストールされていなければなりません。

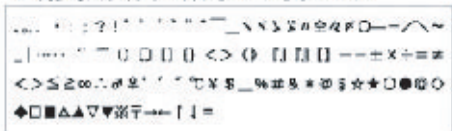
特に、Windows と Macintoshの間では、いまだに互換性のないものがあつたり、おなじ Windowsでもバージョンによって開けなかつたりするので、相手の使っているコンピュータの機種やソフト、バージョンを確認しておくことも必要になります。

使える文字・使えない記号

Eメールで使える文字は、下に示した区分けにおさまるものに限られ、半角カタカナは使えません。
相手は文字化けしたメールを受け取るようになりますので注意しましょう。
他にも特殊な記号や、日頃使わない難しい漢字も避けたいほうがよいでしょう。

電子メールで使える文字

- ・半角英数字・記号(例: 123ABCabc!@#55 など)
- ・全角英数字・記号(例: 123ABCabc!@#55% など)
- ・ひらがな・全角カタカナ・ほぼ全ての漢字
- ・全角記号文字(以下に表示されているもののみ)



電子メールで使えない文字

- ・半角カタカナ
- ・丸付き文字、ローマ数字、括弧付き省略文字、単位記号などの機種依存文字(特定の機種や環境に依存する文字)

①②12 機種依存記号 *e_o_o_o_。 電 郵 など

メッセージの容量

送ろうとしているメッセージがどれだけ大きいのが把握しておきましょう。
容量の重すぎるメールは、相手のパソコンの負担になったりするだけでなく、送受信できない場合もあります。
添付ファイルの容量は大きくても1M(1000KB)ぐらいに抑えましょう。

書いた内容や表現を確認する

普段話している言葉を文字にすると、伝わる印象や意味が異なる場合があります。
相手に不快な思いをさせないような言葉を選ぶことを常に意識しましょう。
また、誤字・脱字・変換ミスなどが無いよう送信前にチェックを忘れずに。

編集者より：メールを読むのは、結局、人間です。コンピュータの向こうには人がいます。
読む人の事を考えて送りましょう。自戒の意味も含めて・・・(タナカ)